



UNIQUE PRODUCTS FROM ONE SOURCE

XRF PLATINUM LABWARE

SUITABLE FOR USE WITH

VULCAN, AUTOFLUXER, SCHOEPS
OR VITRIOX FUSION MACHINES

KEY FEATURES



- Perfect analytical surface
- *Perfekte analytische Oberfläche*

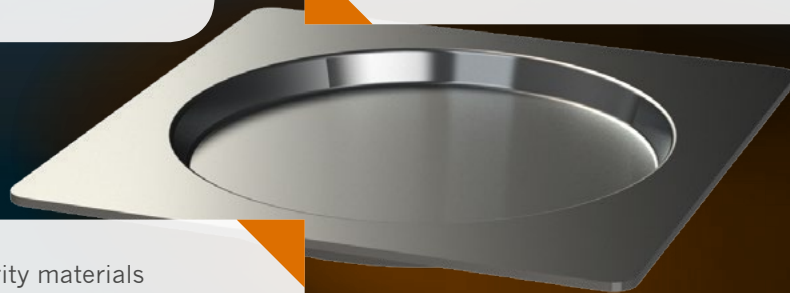
- **New developed seamless support ring.**

The laser cut one-piece design makes the braising connection between ring and pins obsolete. A breakthrough for stability for the connection and the position preservation of the pins. The square form of the pins reduces the movement of the crucibles in the holder.

- **Neu entwickelter nahtloser Stützring.**

Das mit dem Laser zugeschnittene, einteilige Design verzichtet bewusst auf die Lötstelle zwischen Ring und Stift. Ein Quantensprung für die Gesamtstabilität und die Positionstreuung der Stifte. Die rechteckige Form der Stifte reduziert die Bewegung der Tiegel im Halter.

- Accurate flatness for correct and reproducible analytic results
- *Einwandfreie Ebenheit für korrekte und reproduzierbare analytische Ergebnisse*



- Inspected high purity materials
- *Höchste geprüfte Reinheit der eingesetzten Materialien*

Couldn't find the perfect match ...?

Just contact us and we find the matching product together. We manufacture custom-made products exactly to your specification. Or our application engineers will help you design and implement the needed solution.

Sie haben nicht das Passende gefunden?

Dann sprechen Sie uns einfach an und wir finden gemeinsam das richtige Produkt. Wir stellen Sonderanfertigungen exakt nach Ihren Vorgaben her. Oder unsere Anwendungstechniker unterstützen Sie beim Design und der Umsetzung des gewünschten Produktes.

XRS – Three Letters Make a Big Difference

XRS – Three letters make a big difference. Dispersion-strengthened (fine-grain stabilized) materials have existed in the field of precious metal materials for many years and have meanwhile become established in various industrial fields. Especially in the field of sample preparation for X-ray fluorescence analysis (XRF), the significantly improved material properties compared to standard platinum-gold alloys have ensured a comprehensive use in analytical laboratories all over the world.

PtAu5-XRS from XRF Scientific offers the following advantages over standard PtAu5:

- Higher initial strength by inclusion of dispersoids
- Reduced loss of strength in the field by maintaining a fine-grain structure
- Higher resistance to contamination

These special material properties lead to:

- extended service life
→ cost reduction
- higher deformation resistance
→ increased functionality
- preservation of the moulds flatness
→ more accurate and reproducible analysis results
- possible reduction of precious metals in use
→ decrease the precious metal stock

The use of PtAu5-XRS has no influence on the precious metal cycle, neither in the procurement of precious metals, nor for the recycling processing. The use of XRS material also has no affect on your precious metal weight accounts.

XRS – Drei Buchstaben machen einen großen Unterschied

Dispersionsverfestigte (feinkornstabilisierte) Materialien gibt es im Bereich der Edelmetallwerkstoffe schon viele Jahre und haben sich zwischenzeitlich in den verschiedensten Industriezweigen etabliert. Besonders im Bereich der Probenvorbereitung für die Röntgen-Fluoreszenz-Analyse (RFA) haben die deutlich verbesserten Materialeigenschaften im Vergleich zu Standard Platin-Gold-Legierungen zu einem flächendeckenden Einsatz in analytischen Laboren auf der ganzen Welt gesorgt.

PtAu5-XRS von XRF Scientific bietet folgende Vorteile gegenüber Standard PtAu5:

- Höhere Ausgangsfestigkeit durch Einlagerung von Dispersoiden
- Verringerter Festigkeitsverlust im Einsatz durch längeren Erhalt einer feinkörnigen Struktur
- Höhere Beständigkeit gegen Kontamination

Diese besonderen Materialeigenschaften führen zu:

- verlängerten Standzeiten
→ Kostenreduzierung
- höhere Formbeständigkeit
→ erhöhte Funktionalität
- längerem Erhalt der Ebenheit von Abgießschalen
→ exaktere und reproduzierbare Analyseergebnisse
- möglicher Reduzierung des Edelmetalleinsatzes
→ Reduzierung der Edelmetallbestände

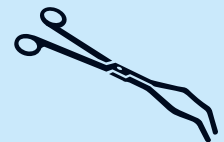
Der Einsatz von PtAu5-XRS hat keinerlei Einfluss auf den Edelmetallkreislauf, weder bei der Beschaffung von Edelmetallen, noch bei der Aufarbeitung. Auch die Nutzung von Edelmetallgewichtskonten sind vom Einsatz der XRS Werkstoffe nicht betroffen.

Crucible Tongs

XRF Scientific especially designed a robust crucible tong in variable lengths for the laboratory use. Our tongs allow the exact gripping of the crucibles even at high temperatures. To avoid to shorten the life of the precious metal laboratory equipment by unwanted contamination, the tips of the crucible tongs are provided with platinum shoes.

Tiegelzangen

Die von XRF Scientific speziell für den Laboreinsatz konzipierte, robuste Tiegelzange in variablen Längen ermöglicht das exakte Greifen von Tiegeln auch bei hohen Temperaturen. Um die Standzeit der Laborgeräte aus Edelmetall durch ungewollte Kontamination nicht zu verkürzen, sind die Spitzen der Tiegelzange mit Schuhen aus Platin versehen.



XRF Crucibles Suitable for Use with Vulcan Fusion Machines / RFA Tiegel passend für Vulcan Aufschlussgeräte

Code Nr.	Inner diameter/ Innendurchmesser (mm)	Height/ Höhe (mm)	Ring Height/ Ringhöhe (mm)	Total pin length/ Gesamtlänge Stifte (mm)	Bottom thickness/ Bodendicke (mm)	Weight/ Gewicht (g)
SC5 Version	34 / 20 without support ring/ohne Stützring	38	12	60	0,35	25
SC6 Version	34 / 20 with reinforced rim and support ring/mit Randverstärkung und Stützring	38	12	60	0,50	44
SC9 Version	34 / 20 with reinforced rim and support ring/mit Randverstärkung und Stützring	38	12	60	0,34	34
SC7 Version	36 / 22 with reinforced rim and support ring/mit Randverstärkung und Stützring	38	12	60	0,50	51
SC8 Version	34 / 20 with reinforced rim and support ring for use with Vitriox Electric/ mit Randverstärkung und Stützring passend für Vitriox Electric	38	12	na	0,50	44

NEW generation – XRF Crucibles Suitable for Use with Vulcan Fusion Machines / NEUE Generation – RFA Tiegel passend für Vulcan Aufschlussgeräte

Code Nr.	Inner diameter/ Innendurchmesser (mm)	Height/ Höhe (mm)	Ring Height/ Ringhöhe (mm)	Total pin length/ Gesamtlänge Stifte (mm)	Bottom thickness/ Bodendicke (mm)	Weight/ Gewicht (g)
SC36* Version	34 / 20 Laser cut one-piece holding ring/Lasergeschnittener, einteiliger Stützring	38	12	60	0,50	44
SC39* Version	34 / 20 Laser cut one-piece holding ring/Lasergeschnittener, einteiliger Stützring	38	12	60	0,34	34

* The new generation of SC6 and SC9 versions/Die neue Generation der Versionen SC6 und SC9

XRF Casting Dishes Suitable for Use with Vulcan Fusion Machines / RFA Abgießschalen passend für Vulcan Aufschlussgeräte

Code Nr.	Flange width/ Kantenlänge Flansch (mm)	Inner diameter/ Innendurchmesser (mm)	Height/ Höhe (mm)	Bottom thickness/ Bodendicke (mm)	Weight/ Gewicht (g)
SM1	41	31 / 29	3	0,8	27
SM1	41	31 / 29	3	1,0	34
SM3	41	34 / 32	3	0,8	31
SM3	41	34 / 32	3	1,0	38
SM4	51	36 / 34	3	0,8	45
SM4	51	36 / 34	3	1,0	58
SM5	51	41 / 39	3	0,8	45
SM5	51	41 / 39	3	1,0	58

- Dimensions stated are approximate. Weight is based on Platinum/Gold 95/5.
- Similar images. Sketches are only for illustration purposes.
- Subject to changes and errors excepted.

- Alle Angaben sind ca.-Angaben. Gewichte basierend auf Platin.
- Abbildungen ähnlich. Zeichnung dient der Veranschaulichung.
- Änderungen und Irrtümer vorbehalten.

XRF Scientific Platinum Labware

XRF Scientific Platinum Labware is the reference brand for labware, for XRF sample preparation or all other analytic methods. Produced in house from melting to the finished product XRF Scientific is setting the benchmark for high quality platinum labware – everything from one source, worldwide.

Our XRF Labware Line – Suitable for Use with Vulcan Fusion Machines

Our XRF Labware line offers the perfect fit for the use with all types of Vulcan automated fusion machines. We cover a wide range of dimensions and variations to create exactly the fusion bead suitable for the specific need in the analytical lab. We have optimized the XRF labware made of PtAu5 for your chosen automated fusion machine in respect to temperature, stability, susceptibility to oxidation, easy cleaning and lifetime performance. Adapting the weight of the moulds is an additional option to create an even better solution. Everything has been based on years of experience in production and precious metal handling.

- Optimized fit for the use with Vulcan automated fusion machines
- Accurate mould flatness for correct and reproducible analytic results
- Perfect analytical surface
- Inspected high purity materials



Flux

We are the world's pre-eminent manufacturer of flux. We can provide standard borate fluxes or custom made solutions to meet your specific needs.



Fusion Machines

We manufacture fully automated electric or gas operated fusion machines. Safe, easy and reliable to operate and suitable for various numbers of samples handled per day.



XRF Scientific Platinum Labware

XRF Scientific Platinum Labware ist die Referenz für Laborgeräte aus Edelmetall, ob für die RFA Proben-vorbereitung oder alle anderen gängigen Analysemethoden. Von der Schmelze bis zum fertigen Produkt stellt XRF Scientific seine Laborgeräte in der firmeneigenen Produktion her und setzt dabei den Maßstab für höchste Qualität – alles aus einer Hand, weltweit.

Unser RFA Laborgeräte Programm – passend für Vulcan Aufschlussgeräte

Unser RFA Laborgeräte Programm bietet die perfekte Lösung für den Einsatz in allen Typen der Vulcan Aufschlussgeräte. Wir stellen eine breite Auswahl an Abmessungen und Varianten zur Herstellung von exakt der benötigten Schmelztablette als Standards zur Verfügung. Wir haben die RFA Laborgeräte aus PtAu5 für den Einsatz in dem gewählten Aufschlussgerät unter Berücksichtigung der Einsatztemperatur, der benötigten Festigkeit, der Oxidationsneigung, der einfachen Reinigung und für eine lange Standzeit optimiert. Auch die Anpassung der Abgießschalen-gewichte ist ein weiteres Mittel hin zur perfekten Lösung. Alles was wir tun, basiert auf jahrelanger Erfahrung in der Produktion und dem Handling von Edelmetallen.

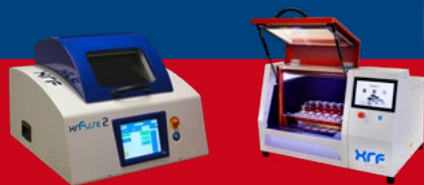
- Optimierte Passform für Vulcan Aufschlussgeräte
- Einwandfreie Ebenheit für korrekte und reproduzierbare analytische Ergebnisse
- Perfekte analytische Oberfläche
- Höchste geprüfte Reinheit der eingesetzten Materialien



Weighing

The XrWeigh allows the rapid and accurate measurement of flux. Increasing laboratory throughput and process repeatability.





SALES EUROPE

XRF Scientific Europe GmbH

Seligenstädter Str. 100
63791 Karlstein, Germany
P: +49 (0) 6188 954 2761
F: +49 (0) 6188 954 2799
E: stefan.lang@xrfscientific.com

XRF Scientific Europe SPRL

XRFS Training Center
103 rue de la Consolation
1030 Schaerbeek, Belgium
P: +32 (0) 2 762 77 12
E: info.eu@xrfscientific.com

SALES AUSTRALIA

XRF Labware Pty Ltd

23 Dennis Street
Campbellfield VIC 3061, Australia
P: +61 (0) 3 9308 7533
E: xrf.labware.sales@xrfscientific.com



CORPORATE OFFICE

XRF Scientific LTD

86 Guthrie Street
Osborne Park WA 6017, Australia
P: +61 (0) 8 9244 0600
F: +61 (0) 8 9244 9611
E: info@xrfscientific.com

www.xrfscientific.com